

**TERRASYS Platten-Stelzlager**

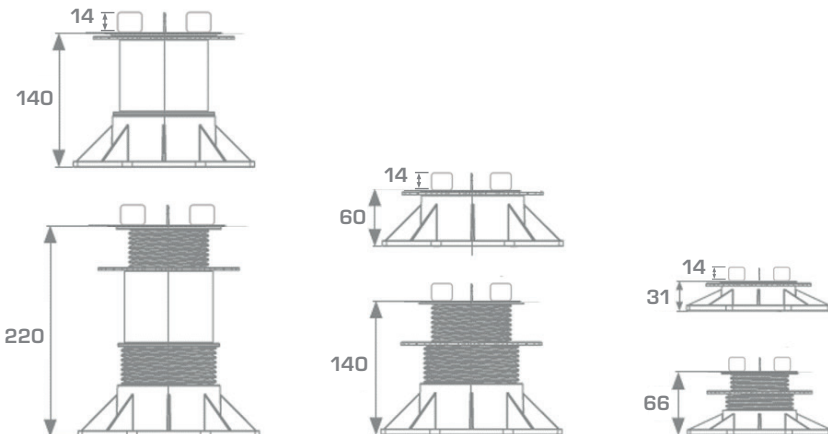
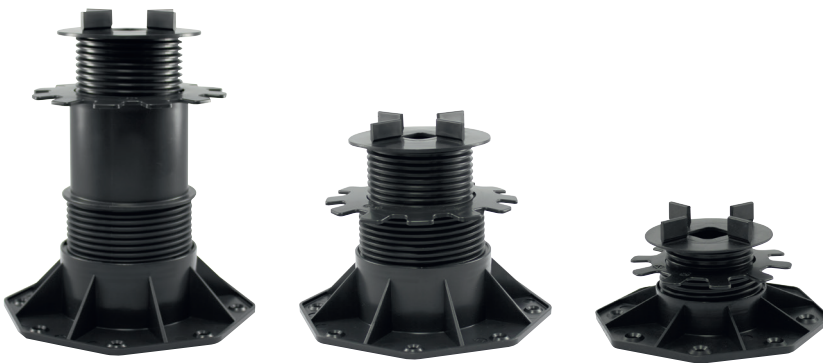


**TERRASYS Platten-Stelzlager**

Komfortabel, **stufenlos verstellbar** mittels bewährter Höhenverstellung, robuster, witterungsfester Kunststoff, Fugenkreuzaufnahme für Terrassenplatten, durch integrierte 4 mm **Abstandhalter (bei Bedarf entfernbar)** und **Niederschlagsdrainage** (führt **Tau** und **Regenwasser** gezielt ab) absolut **anwenderfreundlich** und dauerhaft sicher.



- + **Stufenlos höhenverstellbar** durch einfaches Links-/Rechtsdrehen
- + **Simple Ausgleichen** des Gefälles
- + **Fugenkreuzaufnahme** für Terrassenplatten
- + **Gewährleistet** sicheren Stand
- + **Höchstmaß** an Komfort und Sicherheit
- + **Robuster, witterungsfester Kunststoff**
- + **UV-stabil**



Alle **Platten-Stelzlager** lassen sich auch ideal mit unserem **TERRASYS Plattenlager SN** (Selbstnivellierendes Plattenlager mit rundum 4,7°-Neigungswinkel) kombinieren. Dieses **erspart** das **Ausgleichen** des **Untergrunds** bis zu einem **Gefälle** von **8,2%**.

Art.-Nr.: 505 47 030

Art.-Nr.	Artikelbezeichnung	Inhalt
505 40 065	TERRASYS Platten-Stelzlager 30/65 mm (30 bis 65 mm)	36 St.
505 40 140	TERRASYS Platten-Stelzlager 60/140 mm (60 bis 140 mm)	24 St.
505 40 220	TERRASYS Platten-Stelzlager 140/220 mm (140 bis 220 mm)	24 St.

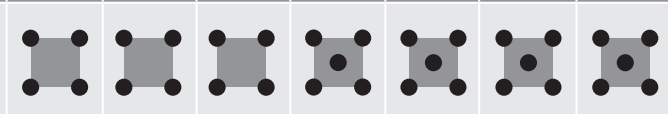
## TERRASYS Platten-Stelzlager

### TERRASYS Platten-Stelzlager | Belastungstabelle

Artikel	Untere Höhe (UH)	Mittlere Höhe (MH)	Obere Höhe (OH)
TERRASYS Platten-Stelzlager 30/65	19,5 kN	7,1 kN	6,2 kN
TERRASYS Platten-Stelzlager 60/140			
TERRASYS Platten-Stelzlager 140/220			
Maximal empfohlene Auflast			

Die Belastbarkeit der jeweiligen Platten-Stelzlager wurde in drei unterschiedlich ausgefahrenen Höhenstufen des Gewindes getestet. Der erste Test wurde im eingefahrenen Zustand (UH) durchgeführt. Beim zweiten wurde das Platten-Stelzlager bis zur Hälfte ausgefahren (MH), und der letzte Test spiegelt die Testergebnisse der voll ausgefahrenen TERRASYS Platten-Stelzlager wieder.

### TERRASYS Platten-Stelzlager | Verlegetipp

Plattenformat	Plattenformat						
	20 x 20 cm	25 x 25 cm	30 x 30 cm	40 x 40 cm	45 x 45 cm	50 x 50 cm	60 x 60 cm
Empfohlenes Verlegemuster *							
Terrassenformat (l x b) **							
200 x 200 cm	121	81	64	61	64	41	41
200 x 300 cm	176	117	88	94	83	59	50
200 x 400 cm	231	153	120	116	105	77	68
200 x 500 cm	286	189	144	149	138	95	86
200 x 600 cm	341	225	168	171	160	113	95
300 x 300 cm	256	169	121	145	113	85	61
300 x 400 cm	336	221	165	179	143	111	83
300 x 500 cm	416	273	198	230	188	137	105
300 x 600 cm	496	325	231	264	218	163	116
400 x 400 cm	441	289	225	221	181	145	113
400 x 500 cm	546	357	270	284	238	179	143
400 x 600 cm	651	425	315	326	276	213	158
500 x 500 cm	676	441	324	365	313	221	181
500 x 600 cm	806	525	378	419	363	263	200
Bedarf Plattenlager							

### Verlegetipp TERRASYS Platten-Stelzlager

1. Am Beginn der Terrassenfläche müssen die Fliesenkreuze der Platten-Stelzlager entfernt werden, sodass das Lager vollends unter der Platte steht.

2. Es wird empfohlen, dass die Lager in den Beginn-/Abschlussbereichen mit dem Untergrund verschraubt werden.

3. Zusätzliche Festigkeit bietet eine komplette Umrandung der Terrasse mit einer stabilen Abschlussleiste.

4. Jede Version der Bauteile ist erprobt und hält im Verbauten Zustand, in der oberen Höhe, einer Belastung von bis zu 800kg stand.

5. Bei größeren Platten-Formaten sind nötigenfalls mehrere Platten-Stelzlager unter der Platte zu platzieren, hier können Sie gerne unseren Außendienstmitarbeiter befragen.

6. Eine Verlegung ohne passende TERRASYS Stelzlagerepads ist nicht zu empfehlen!

7. Es empfiehlt sich, anstatt maximaler Gewindeausdrehung das nächstgrößere Platten-Stelzlager zu verwenden.

\* Das empfohlene Verlegemuster der Platten-Stelzlager richtet sich nach dem Terrassenbelag, der Terrassennutzung und dem gewählten Platten-Stelzlager (siehe hierzu auch Belastungstabelle). In extrem stark belasteten Teilen der Terrasse und bei wiederkehrenden Stoßbelastungen wird empfohlen ein zusätzliches Bauteil zu verwenden.

\*\* Abweichende Terrassenformate können von unserem Außendienst individuell berechnet werden.