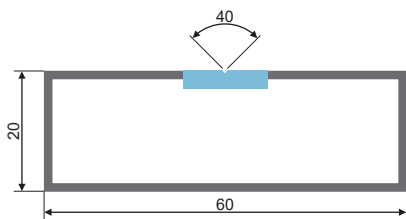
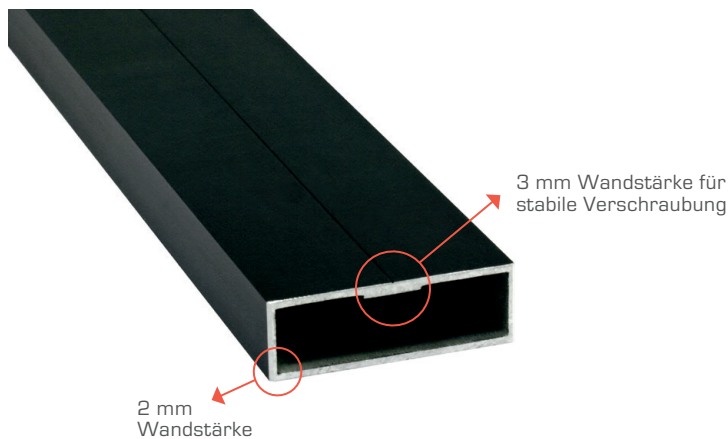


TERRASYS Alu-Unterkonstruktion System 20/60



TERRASYS Alu-Unterkonstruktion System 20/60

Die **TERRASYS Alu-Unterkonstruktion System 20/60** ist ein **schwarz eloxiertes Systemprofil** mit einer sehr **geringen Aufbauhöhe von nur 20 mm**. Speziell im Bereich der Sanierung (z. B. Terrasse oder Balkon), wenn vorherige Bodenbeläge nicht entfernt werden sollen, oder eine geringe Aufbauhöhe benötigt wird, zeichnet sich dieses flache Schienensystem aus. Natürlich eignet sich dieses Profil ebenfalls bestens für den Neubau von Terrasse und Balkon. Dank der **verschiedenen Verbinder** sind der **Kreativität keine Grenzen** gesetzt.



2 mm Wandstärke
3 mm Wandstärke



- + Geringe Aufbauhöhe
- + Endlos verlängerbar, kein Abfall
- + Gummihammer reicht als Montagewerkzeug
- + Für alle Bodenbeläge geeignet
- + Für sichtbare und unsichtbare Dielenbefestigung
- + Stabil und robust
- + Kein Verzug der Unterkonstruktion (wie dies bei Holzriegeln der Fall sein kann)
- + Mit beko Pads kombinierbar
- + Verschiedenste Anwendungen möglich
- + Einfaches Zuschneiden mittels Kreissäge, Stichsäge oder Metallhandsäge

Alle Maßangaben sind in mm.

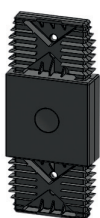
Art.-Nr.	Artikelbezeichnung	Länge	PAL	VPE
505 26 400	TERRASYS Alu-Unterkonstruktion System 20/60 <small>(Aluminium, schwarz eloxiert, 20 mm x 60 mm x 4 m)</small>	4 m	150 St.	*
505 26 200	TERRASYS Alu-Unterkonstruktion System 20/60 <small>(Aluminium, schwarz eloxiert, 20 mm x 60 mm x 2 m)</small>	2 m	150 St.	16

* Nur komplette Palette, sortenrein möglich.

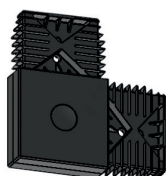
TERRASYS Alu-Unterkonstruktion System 20/60

TERRASYS Systemverbinder 20/60

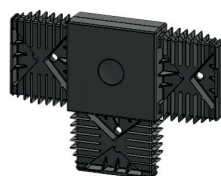
Die **TERRASYS Systemverbinder 20/60** lassen im Hinblick auf die Terrassenform keinen Wunsch offen. Dank **einfachster Montage** werden die Systemverbinder in die Aluminiumprofile eingetrieben. Hierzu empfehlen wir vorsichtige und gleichmäßige Schläge mit einem Gummihammer.



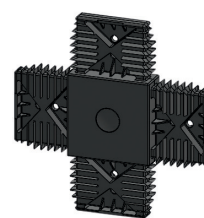
TERRASYS Längsverbinder
System 20/60



TERRASYS L-Verbinder
System 20/60



TERRASYS T-Verbinder
System 20/60



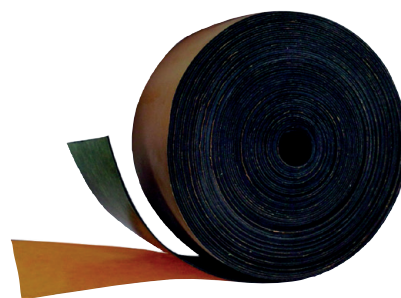
TERRASYS X-Verbinder
System 20/60

Art.-Nr.	Artikelbezeichnung	VPE
505 26 901	TERRASYS Längsverbinder, System 20/60 (Kunststoff, schwarz)	25 St.
505 26 902	TERRASYS L-Verbinder, System 20/60 (Kunststoff, schwarz)	25 St.
505 26 903	TERRASYS T-Verbinder, System 20/60 (Kunststoff, schwarz)	25 St.
505 26 904	TERRASYS X-Verbinder, System 20/60 (Kunststoff, schwarz)	25 St.

TERRASYS Entkopplungsband EPDM

Das **TERRASYS Entkopplungsband EPDM** erfüllt gleich zwei Funktionen: Zum einen eignet es sich ideal als **Antirutsch-Montagehilfe**, da ein **Verrutschen** der Terrassenbeläge **verhindert** wird. Zum anderen dient das **TERRASYS Entkopplungsband EPDM** bei nicht durchgängig geschraubten Bodenbelägen als **Trittschalldämmung**.

Art.-Nr.	Artikelbezeichnung	VPE
262 001 6510	TERRASYS Entkopplungsband EPDM (selbstklebend, schwarz, 65 mm x 1 mm x 10 m)	20 St.



Art.-Nr. 505 26 9